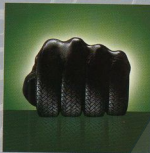
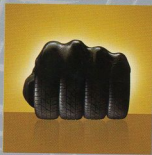


SUV - 4x4

VÝROBNÍ PROGRAM

SÍLA POD KONTROLOU



PIRELLI

Best Drive DONGRES

Nová Pirelli SUV-4x4 technologie

*Ultra High Performance.
Zásadní princip aplikovaný
firmou Pirelli na
pneumatiky vozidel
poslední generace.*

*Princip orientující všechny
podnikové sektory na vývoj specifických a po všech
stránkách vyspělých výrobků.*

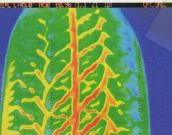
Pneumatiky 4x4, tak jako „Scorpion by Pirelli“, se zrodily z technologických zkušeností projektování, výběru vhodných materiálů, výroby a kontroly na nejvyšší úrovni. Představují syntézu vývojového procesu, který se mohl uskutečnit pouze díky hlubokým znalostem vozidel a světa kolem nich. Zatížení, životnost, odolnost, schopnost dobrého vedení vozidla a pohodlí – to jsou přesvědčivé vlastnosti, které dokážou zcela uspokojit jakékoliv očekávání.



Volba svobody

Můžete si zvolit jakoukoliv cestu, můžete letět obrovskou rychlostí po dálnici, prohnět

se po trávě, šplhat do nepředstavitelných výšek. Z nového výrobního programu pneumatik Pirelli 4x4 si jistě vyberete dokonalou pneumatiku podle svých přání a svého stylu jízdy. „Scorpion by Pirelli“ je technologicky nejvyspělejší pneumatikou pro dobrodružný svět.



SCORPION - ODPOVĚĎ NA KAŽDÝ POŽADAVEK

Scorpion
by

IRELLI

SUCHÝ
I MOKRÝ
ASFALT



SNĚH



VOLNÝ
TERÉN



PÍSEK



KAMENITÝ
TERÉN



TRÁVA
A BLÁTO



**Scorpion
Zero**
Asimetrico
**Scorpion
Zero**



**Scorpion
STR**



**Scorpion
S/T**
Sport Truck



**Scorpion
A/T**
All Terrain



**Scorpion
Mud**



**Scorpion
Ice&Snow**

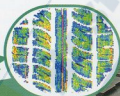


Scorpion Zero™ Asimmetrico

Ztělesnění technologie

Nízký profil, sportovní vysoce výkonná pneumatika. Rychlostní symbol „W“ (až do 270 km/h). Dynamická image a mimořádná charakteristika. Ovladatelnost při limitních situacích – pneumatika vytvořená pro adaptaci i v extrémě s cílem podpořit výkonnost nejsilnějších vozů kategorie 4x4, SUV.

Široká stopa pneumatiky s rovnoměrnou plochou přitaku omezuje deformaci dezénu dokonce i při zatáčení. Zlepšuje boční adhezi, změny směru a brzdění na mokré i v suchém povrchu.



vysoký výkon
na silnici



Vynikající ovladatelnost za mokra a odolnost proti akvaplaninku díky širokým drážkám ve stopě pneumatiky.

Spojitě středové žebro a dva dezénové pásy ve tvaru charakteristických bloků „Z“ umožňují velkou míru přesnosti řízení při vysokých rychlostech. Dále pak adhezi při brzdění a nízkou úroveň hluku.

Mimořádná ovladatelnost za sucha díky robustním, kompaktním ramenním blokům.



Scorpion Zero Asimmetrico je exkluzivně vyráběn prostřednictvím MIRS technologie. Nejnovější patentovaný systém Pirelli poskytující výjimečnou kvalitu produktů.



Scorpion Zero™

Král
silnic

Snadno ji zahlédnete, jak uhání po dálnici. Nelze si jí nepovšimnout na kolech nejvýkonnějších terénních vozidel pohybujících se po asfaltu. Její původ jí nezrajuje: zrodila se z principu, který inspiroval P Zero. Je pneumatikou pro extrémní výkony, jedinečnou svého druhu. Scorpion Zero svým stylem a bezpečností zhodnocuje celkový výkon vozidla.

Inovační vzorek běhounu

Větší aktivní bezpečnost při řízení na suchém i mokřém povrchu. Lepší reagování na řízení. Přitažlivý vzhled.

Příčný vzorek s proměnnou rozeťí, široké podélné drážky, nová směs

Pohodlí při velké rychlosti, přesné držení dráhy, dobrý záběr i ve složitých situacích na mokřém povrchu, nehlukný chod.



vysoký výkon
na silnici

Scorpion
Zero
PIRELLI



Závodní plnokrevník

Speciální rozšířený běhoun, snížená výška boků, charakteristický žlutý škorpión – to jsou typické prvky svědčící o dravosti sprintera a výrazné osobnosti. Oceníte pohodlí při velkých rychlostech a spolehlivý reagování na řízení, umožňující bezpečné ovládání vozidla jak ve městě, tak při prudkém stoupání na dálnici, a vždy perfektní výkon na mokřém povrchu. Oceníte také její dynamičnost a hravost, kterou projevuje na horských cestách. Je ideální pro rafinované estetické úpravy i pro úpravy s cílem zlepšení výkonu. Lze ji použít i na litá kola, která podtrhují styl vozidla. Je k dispozici i s rychlostním indexem V.

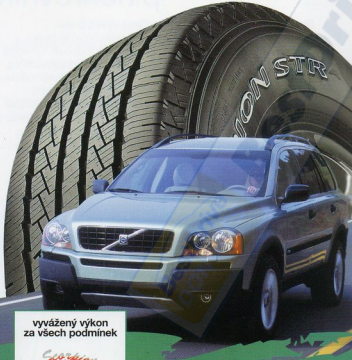


Scorpion™ STR

Nový výkon
pro vozy nové
generace

Neustále se zvyšující popularita výkonných víceúčelových vozů s pohonem všech čtyř kol vedla k pocitu naprosté volnosti na straně řidičů, neboť právě oni jsou v současné době chráněni pasivními a aktivními bezpečnostními systémy, které ještě v nedávné minulosti nebyly v této kategorii vůbec známy.

Nová pneumatika Scorpion STR vyrobená společností Pirelli pomáhá zvýšit výkon speciálních vozů s pohonem všech čtyř kol (pick-upů) při současném zachování vysoké úrovně bezpečnosti a spolehlivosti.



vyvážený výkon
za všech podmínek

Scorpion
PIRELLI



Vzorek zaručující snadnější
ovládání a komfort

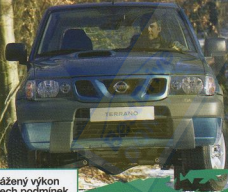
Nízká hlučnost, přesnost řízení, komfort, výjimečně dobré vlastnosti při jízdě v zatáčkách a snadnost ovládní jsou důkazem všestranného využití pneumatiky Scorpion STR, která je takto ideální volbou do městských podmínek i pro bezproblémové jízdy na dlouhé vzdálenosti. Tato pneumatika vykazuje vynikající přilnavost za sucha i za mokra a její výjimečné vlastnosti rovněž oceníte i při jízdě na všech typech terénu a na sněhu. STR je celoroční pneumatika, která se hodí pro každodenní použití i na vlet. Přizpůsobí se vašim potřebám, přičemž její vlastnosti zůstanou vždy stejné: díky své schopnosti vypořádat se s nadměrným zatížením zůstane za všech okolností spolehlivá a bezpečná i na silných vozech s pohonem všech čtyř kol.

Pneumatiky Scorpion STR jsou dodávány v rychlostních indexech T, H a V.

Scorpion™ S/T

Technologická vyváženost

Jestliže je terénní vozidlo symbolem svobody, „Scorpion by Pirelli“ je nezbytnou podmínkou pro uplatnění tohoto principu v jakémkoliv terénu. Víceúčelové pneumatiky projektované pro mnohostranné použití zaručují spolehlivost a bezpečnost na nejvyšší úrovni.



vyvážený výkon
za všech podmínek

Scorpion
by PIRELLI



Cesta k inovaci

Scorpion S/T, koncentrace specifické technologie 4x4 Pirelli, představuje speciální sníženou pneumatiku vhodnou pro vozidla nové generace. Při rychlé jízdě oceníte pohodlí a nehlukost, při jízdě v terénu naopak vynikající vlastnosti: dobrou ovladatelnost, stabilitu a dobré vedení vozidla, které nejsou ohroženy ani při jízdě na sněhu.

ČTYŘI PODELNÉ
DRAŽKY
A POSÍLENÉ PATKY



OPTIMÁLNÍ DRAŽKOVÁNÍ, KTERÉ
ZABRAŇUJE AKVAPLANICE, VYBORNE
JIZDNÍ VLASTNOSTI NA SILNICI

PRÍČNĚ USPOŘADANÍ
VZORKU



LEPŠÍ BRZDICÍ SCHOPNOSTI
NA SUCHÉM I MOKRÉM POVRCHU,
VYBORNÝ TAH NA MOKRÉ TRÁVĚ,
V BLÁTVIVÉM TERÉNU A NA SNĚHU

SPECIÁLNÍ SMĚS
BĚHOUNY
S PROMĚNLIVÝM
USPOŘADÁNÍM VZORKU



VĚTŠÍ POKOHLÍ PŘI RÍZENÍ
A NEHLUČNÝ CHOD VOZIDLA

VYSOCE PEVNÁ
NOSNÁ KOSTRA

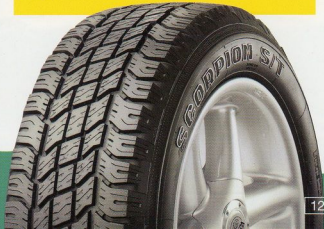


VYBORNÁ OVLADATELNOST NA SILNICI
A RYCHLÁ REAKCE NA TERÉN

RYCHLOSTNÍ INDEXY
„S - T - H“



VHODNÁ PRO POUŽITÍ NA SILNICI
PŘI VELKÝCH RYCHLOSTECH



Scorpion™ A/T

Technologie pro
obtížný terén

Styl, výkonnost, přizpůsobivost. To jsou zásadní vlastnosti charakterizující moderní terénní vozidla a umožňující jejich všestranné použití. Nová formule A/T „Scorpion by Pirelli“ je ideálním prostředkem mezi vozidlem a obtížným terénem, zaručující i v těchto podmínkách naprosto bezpečnou jízdu.



vysoký výkon
ve všech terénech

Scorpion
A/T
PIRELLI

VZOREK BĚHOUNU SE ZVÝRAZNĚNÝMI PRÍČNÝMI DŘÁŽKAMI A ŠÍRKOU STŘEDOVOU DŘÁŽKOU	⇒ OKAMŽITÝ ODVOD VODY A SAMOOČIŠTĚNÍ OD BLÁTA
	⇒ ZVÝŠENÍ PŘILNAVOSTI PNEUMATIKY A CITLIVOSTI ŘÍZENÍ V TERÉNU
	⇒ DOBRÝ VÝKON NA SNĚHU (M+S)
ZVLÁŠTNÍ USPOŘADÁNÍ VZORKU NA PATCE	⇒ ZVÝŠENÍ BOČNÍ STABILITY A VEDENÍ VOZIDLA V TERÉNU
NOVÁ SMĚS BĚHOUNU A PROMĚNNA ROZTEČ, LAPELOVÁNÍ	⇒ VĚTŠÍ POKOUDÍ PŘI ŘÍZENÍ A SNÍŽENÍ HLUČNOSTI VOZIDLA
KÓD RYCHLOSTI „H“	⇒ POUŽITÍ PŘI VYSOKÝCH RYCHLOSTECH

Výkon naplno

Agresivní běhoun specializovaný na náročné cestování v terénu. Robustní struktura napomáhající vynikající ovladatelnosti vozidla v obtížných podmínkách, jako jsou bláto nebo volný terén. Scorpion A/T je symbolem technologie Pirelli a oslavou volnosti a svobody „čtyř kol“.



Scorpion™

Ve jménu
zkušenosti

Neúnavná v extrémních situacích. Houzevnatá na skalnatých terénech, téměř nepropichnutelná a velice obratná při vyprošťování se z písku. Je výsledkem sportovních zkoušek na vysoké úrovni, je testována v nejnáročnější ze všech soutěží: v závodě Dakar. Při seřízení tlaku na nižší hodnotu dokáže svou výjimečnou přizpůsobivost v jakémkoliv terénu.

ŠIROKÝ A HLUBOKÝ
VZOREK



VELKÁ SCHOPNOST VEDENÍ
VOZIDLA V OBTÍŽNÝCH TERÉNECH

OHEBNÁ NOSNÁ
KOSTRA
A ZESÍLENÉ BÓKY



ODOLNOST VŮČI NAMÁHÁNÍ ZA JIZDY
A BOČNÍMU NAMÁHÁNÍ, MOŽNOST
POUŽITÍ I PŘI VELMI NÍZKÉM TLAKU

Nekompromisní volba

V terénu dochází k vášnivým jízdám, neznajícím omezení. Jejich racionálním projevem je technologie off-road Pirelli, opora extrémního řízení a stylu. Silnou stránkou této pneumatiky je její speciálnost. Rozhodujícím prvkem je pevnost konstrukce.



off-road
& motorsport

Scorpion
PIRELLI



Scorpion Mud™

Maximální
přilnavost
a trakce

Jízda v blátivém terénu s automobilem 4x4 může být velmi vzrušující, jestliže schopnost řidiče a pneumatik odpovídá extrémním podmínkám. Pirelli zvýšila potenciál pro řidiče s cítem pro řízení off-roadů tím, že jim nabízí Scorpion Mud (Scorpion Bláto) – typ soutěžní pneumatiky, navržený pro maximální přilnavost na kluzkých a nestálých površích.

CENTRÁLNÍ PŘÍČNÉ
ROBUSTNÍ ZLÁBKY



VYJIMEČNÁ PŘILNAVOST NA
NESTÁLÝCH POVRŠÍCH, JAKO JSOU
BLÁTO A MOKRE POVRCHY

STRÁDÁVE RAMENNÉ
BLOKY VE DVOU
ROZDÍLNÝCH
VELIKOSTECH



PŘÍMÁ STABILITA A MANÉVROVÁNÍ
V NEOČEKÁVANÝCH SITUACÍCH

CENTRÁLNÍ A PŘÍČNÉ
HLUBOKÉ ZLÁBKY



SAMOCÍSTÍCÍ SCHOPNOST A RYCHLE
VYTĚSNĚNÍ VODY/BLÁTA

VELMI TUHÁ DVOUVRSTVÁ
KORDOVÁ TKANINA
S VYZTUŽENOU
KONSTRUKCÍ

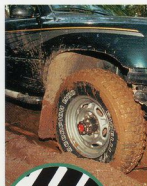


VYŠŠÍ ODOLNOST VŮČI PRORAZENÍ
NA SKALNATEM POVRCHU, ZVÝŠENÍ
STABILITY PŘI TLÁKU



Kontrola při
extrémních podmínkách

Agresivní dezén běhounu,
robustní bloky a hluboké drážky;
Scorpion Mud rychle odvádí vodu
a bláto, aby zaručil přímou
stabilitu a přilnavost beze ztráty
bezpečnosti. Tato pneumatika
nabízí maximální odolnost vůči
kamenitým a tvrdým povrchům.



off-road
& motorsport

Scorpion
Mud
PIRELLI

Scorpion™ Ice & Snow

Miluje
trakci

Speciálně vyvinut ke zlepšení výkonu luxusních rekreačních vozů a vozů typu SUV při nízkých teplotách. Scorpion Ice & Snow je ideálním řešením k zajištění maximální mobility.

Jako u všech produktů řady Scorpion, jsou bezpečnost a komfort při vývoji upřednostněny a absolutní kontrola je zaručena.



SPECIÁLNĚ TVAROVANÉ, VÍCE NEŽ 10 mm HLUBOKÉ LAMELY PODPORUJÍ OKAMŽITÉ VYPUZENÍ VODY A ZAROVNĚN ZADRŽUJÍ ČERSTVÝ SNÍH, ČÍMŽ DOSAHUJÍ ZLEPŠENÉHO TRÉNÍ NA NASNEŽENÉ VOZOVCE



VĚTŠÍ ODOLNOST
PROTI
AKVAPLANINKU

NOVÝ DESIGN DEZÉNU – S JEDINEČNÝMI HORIZONTÁLNÍMI A VERTIKÁLNÍMI LAMELAMI – ZAJISTI PRILNAVOST SNĚHU, ANIŽ BY ZTRATIL SVÉ PŘIVOTŘÍDNÍ JÍZDNÍ VLASTNOSTI NA OSTATNÍCH PŮVRŠÍCH – I PŘI VYŠŠÍ RYCHLOSTI



ÚČINNÝ ZÁBĚR
A BEZPEČNÉ
BRZDĚNÍ



vysoký výkon
na sněhu

Scorpion
Ice & Snow
PIRELLI

Miluje
terén



Scorpion Ice & Snow poskytuje univerzálnost a rovnováhu při nízkých teplotách bez konstrukční únavy na šterkových a hrubých površích. Jeho síla je dána speciálním materiálem a profilem s využitím technologického know-how a zkušeností nabytých při vývoji produktové řady „Scorpion by Pirelli“.





VYSVĚTLIVKY ZNAČEK NA PNEUMATIKÁCH

- 1 = Název výrobce
- 2 = Model pneumatiky
- 3 = Označení zatížení / tlaku (Severní Amerika)
- 4 = Druh konstrukce pneumatiky
- 5 = Radiální konstrukce
- 6 = Identifikační symbol a číslo (Severní Amerika)
- 7 = Poloha ukazatelů opotřebení
- 8 = Rozměr pneumatiky
- 9 = Certifikát shodnosti s normami CEE
- 10 = Index zatížení
- 11 = Rychlostní index
- 12 = Země výroby
- 13 = Označení pneumatik vhodných pro zimní použití
(M+S – mud and snow = bláto a sníh)

ROZDÍLY V MEZINÁRODNÍM ZNAČENÍ

Evropské značení

- 255 = Nominální šířka řezu (v mm)
- /65 = Nominální poměr výšky řezu / šířky řezu (%)
- R = Radiální konstrukce
- 16 = Průměr v místě styku s ráfkem (v palcích)

Numeric

- 7.50 = Nominální šířka řezu (v palcích)
- R = Radiální konstrukce
- 16 = Průměr v místě styku s ráfkem (v palcích)
- LT = Pneumatika Light Truck

Americké značení

P-Metric

- P = Pneumatika pro automobily
- 225 = Nominální šířka řezu (v mm)
- /70 = Nominální poměr výšky řezu / šířky řezu (%)
- R = Radiální konstrukce
- 16 = Průměr v místě styku s ráfkem (v palcích)

LT-Metric

- LT = Pneumatika Light Truck
- 265 = Nominální šířka řezu (v mm)
- /75 = Nominální poměr výšky řezu / šířky řezu (%)
- R = Radiální konstrukce
- 16 = Průměr v místě styku s ráfkem (v palcích)

Flotation

- 31 = Vnější průměr (v palcích)
- x 10.50 = Nominální šířka řezu (v palcích)
- R = Radiální konstrukce
- 15 = Průměr v místě styku s ráfkem (v palcích)
- LT = Pneumatika Light Truck

Scorpion
HS4
PIRELLI

ŘÍZENÍ V TERÉNU

Bezpečné a úspěšné řízení v terénu závisí na spojení mnoha znalostí a schopností. Porozumění specifickým technikám pro různé podmínky, znalost výkonnosti a limitů vozidla jsou rozhodujícími faktory, avšak neméně důležitou roli hrají i pneumatiky. Často jsou to právě ony, které pomohou zvládnout složitou situaci, z níž by se řidič jinak nedostal! Následující odstavce přinášejí informace, díky nimž je možné plně využít všech vlastností pneumatik „Scorpion by Pirelli“ a dosáhnout maximálního výkonu. Doporučujeme vždy před jízdou projít zvolenou trať. V blávnitém terénu nebo v jinak složitých podmínkách je třeba jet pomalu a snažit se, aby kola neprokluzovala. Prokluzování kol by totiž mohlo způsobit rozhození vozidla, podélný smyk a zanesení běhounu blátem.



BLÁTO

V blízkosti měkkého a blátnivého terénu je třeba zařadit druhý či třetí rychlostní stupeň, zvýšit rychlost a poté již příliš nepřidávat plyn, aby nedocházelo k prokluzování kol. Příliš rychlá jízda je spojena s nebezpečným odskočením vozidla a ztrátou kontroly, zatímco při příliš

pomalé jízdě riskujeme ztrátu rychlosti. V hlubokém blátě je jízda obzvláště složitá ve zbrzděném terénu s jámami. Za takových podmínek, v případě, že by jízda v brzdách mohla způsobit znečištění diferenciální blátem, následné snížení rychlosti nebo uvíznutí vozidla, se doporučuje jet mimo brázd. Udržovat stále konstantní rychlost. Při řízení v brzdách je třeba poznamenat akceleraci a pohybovat volantem ze strany na stranu, což umožní záběr zesílené patky pneumatiky a zakousnutí se do stran brázd. Nesazte se nikdy totiž volantem mimo brázd, ale nechte volant, ať si najde svou cestu. Pokaždé, když je to možné, proveďte kontrolu oboukolí kol, abyste se ubezpečili, že nejsou zaneseny blátem, neboť zanesení pneumatik by mohlo zabránit běhounu zavorovat se bláta.



SNÍH

Při jízdě na tenké vrstvě sněhu pneumatiky samy prorazí tuto vrstvu a přilnou k povrchu pod ní. Doporučujeme nastavit vyšší rychlostní stupeň a vyvarovat se prudkého zrychlování či brzdění. Za jízdy v hlubokém sněhu zbytečně „nevytáčet motor“ do vysokých otáček, mít stále zařazen nízký rychlostní stupeň a jet zvolna, což pneumatikám umožní lepší přilnutí k povrchu a nedojde k prokluzování. V případě složitých podmínek doporučujeme použít řetězy.



SKALNATÝ TERÉN

Úspěšnost jízdy na skalnatých terénech spočívá ve schopnosti udržet se na vyšších bodech terénu a snažit se nepoškodit diferenciál, převodovku a brzdový protismykový systém. Při stoupání do prudkých skalnatých svahů je důležitější kroutící síla než výkon, takže

je vhodnější zařadit první či druhý rychlostní stupeň s nízkým převodem. Nedoporučuje se jet příliš velkou rychlostí, aby nedošlo k prokluzování pneumatik.



PÍSEK

Na nekompaktním písku doporučujeme nastavit vyšší převod, což umožní udržovat konstantní rychlost. V případě, že by i tak došlo k zahrabávání vozidla do písku, je třeba převod snížit.

Nekompaktní a jemný písek oslabuje tah a vyžaduje stálou rychlost, často i jízdu na plný plyn.



BRODĚNÍ VODOU

Při jízdě vodou je důležité, aby elektrické části vozidla byly dobře chráněny.

Na části, které by se mohly poškodit, je vhodné nanést silikonovou pastu. V žádném případě voda nesmí proniknout do přívodu vzduchu.

Vniknutí vody do motoru má definitivní a značné

nákladné následky. Před vjezdem do brodu je vždy vhodné zkontrolovat trať. Je třeba mít na paměti, že rychlý tok řeky je znamením prudnějšího vodu, kdežto pomalý tok by mohl znamenat, že se ve vodě nacházejí měkká a hluboká kaly.

Doporučujeme:

- zkontrolovat hloubku vody a lopatkou či podobným nástrojem si ověřit, že ve vodě nejsou kaly. Dále zkontrolovat, zda ve vodě nejsou prohlubně nebo velké kameny, které by mohly bránit v jízdě;
 - pozorně si prohlédnout vstupní i výstupní břeh. Mít vždy na paměti, že vozidlo bude mít při vjezdu z vody nízkou rychlost;
 - do vody vjíždět se zařazeným druhým rychlostním stupněm.
- V případě, že se vytvoří vlna na přidi, znamená to, že voda před vozidlem je hluboká, ale za vlnou, tj. v prostoru motoru, se vytvoří průjezd.

Jestliže vozidlo pokračuje v jízdě velkou rychlostí, vlna se rozšíří o kapotu, a zruší se tím vizuální efekt.

Každě vozidlo vjede z vody, je třeba chvíli jet s lehouc stlačením pedálem brzdy, aby se obnovilo fungování brzd. Jelikož některé překážky ve vodě nelze předvídat, po přejezdu brodu je nutné zkontrolovat, zda chladič není zanesen blátem nebo listím a zda pneumatiky nejsou poškozeny.

Scorpion
by
PIRELLI

ROZMĚR	INDEX ZATÍŽENÍ RYCHLOSTNÍ INDEX	ZNAČENÍ	ŠÍŘKA PROFILU (mm)	VNĚŠNÍ PRŮMĚR (mm)	STATICKÉ VYVAŽENÍ R.s.c.	ODVÁLENÝ OBVOD (mm)	POVOLENÝ RÁFEK tučné označení ráfek správného rozměru	HLOBUČKA DEŽENKA (mm)	ZATÍŽENÍ PNEUMATIKY (kg/kolo)	TLAK (bar)	
195/80 R 15	S/T	96 T	RBL	193	688	307	2091	5, 5,5, 6,5	9,5	710	2,4
195/80 R 15	S/T	96 H	RBL	193	688	307	2091	5, 5,5, 6,5	9,5	710	2,4
215/80 R 15	S/T	102 S	RBL	215	723	320	2198	5, 5,5, 6, 7	10	850	2,4
205/80 R 16	Reinf. S/T	104 T	RBL	196	737	329	2240	5, 5,5, 7	10	900	2,8
215/80 R 16	Reinf. S/T	107 S	RBL	219	752	335	2286	5, 5,5, 6, 7	12	975	3
235/75 R 15	ICE & SNOW	105 T	RBL	234	735	336	2234	6, 6,5, 8	11	925	2,8
235/75 R 15	S/T	105 S	RBL	241	724	324	2208	6, 6,5, 8	9,4	925	2,8
215/75 R 16	Reinf. S/T	107 T	RBL	215	725	334	2209	5, 5,5, 6, 7	10	975	3
235/70 R 16	A/T	105 T	RBL	241	740	340	2253	6, 6, 7, 8	10,5	925	2,5
215/70 R 16	ICE & SNOW	100 T	RBL	223	710	328	2155	5, 5,5, 6, 5, 7, 8	11	800	2,5
225/70 R 16	ICE & SNOW	102 T	RBL	229	727	327	2224	6, 6,5, 7, 5	11	850	2,5
235/70 R 16	ICE & SNOW	105 T	RBL	240	742	341	2250	6, 7, 7, 8	11	925	2,5
245/70 R 16	ICE & SNOW	107 T	RBL	255	756	347	2300	6, 5, 5, 7, 8	11	975	2,5
265/70 R 16	ICE & SNOW	112 T	RBL	273	779	359	2372	7, 8, 9	11	1120	2,5
275/70 R 16	ICE & SNOW	114 T	RBL	283	791	361	2410	7, 8, 9	11	1180	2,5
235/70 R 16	S/T	106 T	RBL	240	737	332	2247	6, 7, 8	8,5	925	2,5
235/70 R 16	S/T	105 H	RBL	240	737	332	2247	6, 7, 8	8,5	925	2,5
215/65 R 16	ICE & SNOW	96 T	RBL	219	689	319	2089	6, 6,5, 7, 5	11	750	2,5
215/65 R 16	ICE & SNOW	109 T	RBL	265	743	341	2259	7, 7,5, 9	11	1030	2,5
215/65 R 16	S/T	99 H	RBL	219	686	318	2089	6, 6,5, 7, 5	9,5	700	2,5
255/65 R 16	S/T	109 H	RBL	265	738	328	2244	7, 7,5, 9	8,5	1030	2,5
205/65 R 16	STR	95 H	RBL	207	689	317	2086	5, 5,5, 6, 7, 5	9,5	690	2,5
215/65 R 16	S/T	99 V	RBL	228	694	317	2086	6, 6,5, 7, 5	9	750	2,5
255/65 R 16	STR	109 H	RBL	261	738	339	2253	7, 7,5, 9	9,5	1030	2,5
235/65 R 17	Extra Load A/T	108 T	RBL	237	739	342	2249	6, 5, 7, 8, 5	10,5	1000	2,9

RBL = vystouplá černá písmena

ROZMĚR	INDEX ZATÍŽENÍ RYCHLOSTNÍ INDEX	ZNAČENÍ	ŠÍŘKA PROFILU (mm)	VNĚŠNÍ PRŮMĚR (mm)	STATICKÉ VYVAŽENÍ R.s.c.	ODVÁLENÝ OBVOD (mm)	POVOLENÝ RÁFEK tučné označení ráfek správného rozměru	HLOBUČKA DEŽENKA (mm)	ZATÍŽENÍ PNEUMATIKY (kg/kolo)	TLAK (bar)		
235/65 R 17	Extra Load	CARVING	108 T	RBL	240	739	342	2253	6, 5, 7, 8, 5	10	1000	2,9
235/65 R 17	Extra Load	ICE & SNOW	108 H	RBL	233	748	339	2276	6, 5, 7, 8, 5	11	900	2,5
275/65 R 17	Extra Load	STR	115 H	RBL	280	788	355	2411	7, 5, 8, 9, 5	9,5	1215	2,5
235/65 R 17	Extra Load	ZERO	104 H	RBL	243	735	340	2249	6, 5, 7, 8, 5	8,5	900	2,5
235/65 R 17	Extra Load	ZERO	104 V	RBL	243	735	340	2249	6, 5, 7, 8, 5	8,5	900	2,5
235/60 R 16	Reinf.	STR	100 H	RBL	241	691	320	2105	6, 5, 7, 8, 5	9,5	800	2,5
275/60 R 16	Reinf.	ZERO	109 V	RBL	292	735	338	2253	7, 5, 8, 10	9,5	1030	2,5
255/60 R 17	Reinf.	ICE & SNOW	106 H	RBL	264	742	343	2266	7, 7,5, 9	11	900	2,5
255/60 R 17	Reinf.	ZERO	106 V	RBL	260	738	341	2259	7, 7,5, 9	8,5	950	2,5
285/60 R 17	Reinf.	ZERO	114 V	RBL	290	773	356	2369	8, 8,5, 10	8,5	1180	2,5
245/60 R 17	Extra Load	ZERO	123 V	RBL	354	850	387	2611	9, 5, 10, 12	8,5	1550	2,5
245/60 R 18	Extra Load	ZERO	140 T	RBL	407	934	445	2953	10, 5, 7, 8, 5	10,5	1975	2,9
255/60 R 18	Extra Load	ICE & SNOW	112 H	RBL	260	768	356	2337	7, 7,5, 9	11	1120	2,9
235/60 R 18	Extra Load	ICE & SNOW	107 H	RBL	242	736	343	2237	6, 5, 7, 8, 5	8,5	975	2,9
235/60 R 18	Extra Load	ZERO	103 V	RBL	255	734	342	2246	6, 5, 7, 8, 5	8,5	875	2,5
235/60 R 18	Extra Load	ZERO	112 V	RBL	236	764	354	2340	6, 7, 7, 5, 9	8,5	1120	2,9
285/60 R 18	Extra Load	ZERO	116 V	RBL	295	799	369	2450	8, 8,5, 10	8,5	1260	2,5
255/55 R 18	Reinf.	ZERO	103 V	RBL	259	687	310	2088	7, 8, 9	8,5	875	2,5
275/55 R 17	Reinf.	ICE & SNOW	109 H	RBL	280	743	344	2259	7, 5, 8, 5, 9, 5	11	1030	2,5
275/55 R 17	Reinf.	ICE & SNOW	109 H	RBL	280	743	344	2259	7, 5, 8, 5, 9, 5	11	1030	2,5
225/55 R 17	Reinf.	S/T	97 H	RBL	227	681	318	2073	6, 7, 8	9,5	730	2,5
225/55 R 17	Reinf.	STR	97 H	RBL	227	681	318	2077	6, 7, 8	8,5	730	2,5
235/55 R 17	Reinf.	STR	99 H	RBL	246	690	322	2111	6, 5, 7, 5, 8, 5	8,5	775	2,5
275/55 R 17	Reinf.	STR	109 H	RBL	292	737	341	2249	7, 5, 8, 5, 9, 5	9,5	1030	2,5
275/55 R 17	Reinf.	ZERO	109 V	RBL	280	738	332	2243	7, 5, 8, 5, 9, 5	8,5	1030	2,5
255/55 R 18	Extra Load	P ZERO ROSSO	109 V	RBL	270	744	348	2262	7, 8, 9	8,5	1030	2,9
255/55 R 18	Extra Load	ICE & SNOW	109 H	RBL	265	743	346	2259	7, 8, 9	11	1030	2,9
255/55 R 18	Extra Load	ICE & SNOW	109 H	RBL	265	743	346	2259	7, 8, 9	11	1030	2,9
255/55 R 18	Extra Load	ICE & SNOW	109 V	RBL	265	743	346	2259	7, 8, 9	11	1030	2,9
255/55 R 18	Extra Load	STR	109 H	RBL	265	738	334	2225	7, 8, 9	8,5	1030	2,9
255/55 R 18	Extra Load	STR	109 H	RBL	265	743	346	2268	7, 8, 9	9,5	1030	2,9

RBL = vystouplá černá písmena

ROZMĚR	INDEX ZATÍŽENÍ RYCHLOSTNÍ INDEX	ZNAČENÍ	ŠÍŘKA PROFILU (mm)	VNĚJŠÍ PRŮMĚR (mm)	STATICKÉ VYVAŽENÍ R.s.c. (mm)	ODVÁLENY OBVOD (mm)	POVOLENÝ RÁFEK tučné označení ráfek správného rozměru	HĽBOĽKA DEŽENÍ (mm)	ZATÍŽENÍ PNEUMATIKY (kg/kolo)	TLAK (bar)
235/55 R 18	Extra Load	ZERO 104 V	241	715	329	2188	6,5, 7,5, 8,5	8,5	900	2,9
255/55 R 18	Extra Load	ZERO 109 V	265	759	344	2252	7, 8, 9	8,5	1030	2,9
285/55 R 18		ZERO 113 V	299	798	357	2340	7, 8, 9	8,5	1180	2,9
235/55 R 19	Extra Load	ZERO 111 V	262	764	357	2340	7, 8, 9	8,5	1090	2,9
285/55 R 19		ZERO 114 V	299	798	371	2447	8, 9, 10	8,5	1180	2,5
265/50 R 17		ZERO 100 V	259	687	313	2088	7, 8, 9	8,5	800	2,5
235/60 R 18		STR 97 H	238	692	320	2119	6,5, 7,5, 8,5	9	730	2,5
285/50 R 18		ZERO 109 W	298	739	338	2264	8, 9, 10	8,5	1030	2,5
205/50 ZR 19	Extra Load	ICE & SNOW 107 V	264	736	340	2254	7, 8, 9	8,5	975	2,9
235/50 ZR 19	Extra Load	ZERO 107 W	282	738	341	2260	7, 8, 9	8,5	1075	2,9
265/50 R 20	Extra Load	ZERO 109 V	262	764	359	2340	7, 8, 9	8,5	1030	2,9
255/45 R 18		ZERO 99 V	255	692	325	2114	8, 8,5, 9,5	8,5	775	2,5
235/45 R 19	Extra Load	P ZERO ROSSO 96 W	240	690	322	2106	7,5, 8, 9	9	690	2,5
275/45 ZR 19	Extra Load	P ZERO ROSSO 105 V	274	733	339	2245	8,5, 9, 10,5	8,5	1000	2,9
285/45 R 19		ICE & SNOW 107 V	293	748	345	2276	9, 9,5, 10,5	11	975	2,5
285/45 ZR 19	Extra Load	ZERO 107 W	296	741	342	2270	9, 9,5, 10,5	8,5	975	2,5
265/45 ZR 20	Extra Load	ICE & SNOW 106 V	282	736	343	2250	8, 8,5, 9,5	8,5	925	2,9
265/45 ZR 20	Extra Load	ZERO 108 W	273	750	348	2298	8,5, 9, 10	8,5	1000	2,9
295/45 ZR 20	Extra Load	ZERO A 110 W	305	785	362	2408	9,5, 10, 11,5	8,5	1060	2,5
305/45 ZR 20	Extra Load	ZERO A 112 W	307	800	369	2482	9,5, 10, 11,5	8,5	1120	2,5
305/45 ZR 22	Extra Load	ZERO A 118 W	305	785	368	2408	9,5, 10, 11,5	8,5	1320	2,9
255/40 R 19		P ZERO ROSSO 96 W	259	692	323	2116	8,5, 9, 10	8,5	710	2,5
275/40 ZR 20	Extra Load	P ZERO ROSSO 106 V	284	733	342	2241	9, 9,5, 11	8	950	2,9
275/40 ZR 20	Extra Load	ICE & SNOW 108 V	285	732	341	2226	9, 9,5, 11	11	960	2,9
295/40 ZR 20	Extra Load	ZERO A 106 W	304	742	345	2273	10, 10,5, 11,5	8,5	990	2,9
305/40 ZR 22	Extra Load	ZERO A 114 W	315	801	378	2457	10, 11, 12	8,5	1160	2,5
305/40 ZR 22	Extra Load	ZERO A 114 W	315	801	373	2457	10, 11, 12	8,5	1180	2,9
315/40 ZR 25	Extra Load	ZERO 120 V	315	885	420	2721	10,5, 11, 12,5	8,5	1400	2,9
315/40 R 26	Extra Load	ZERO A 120 V	322	913	429	2810	10,5, 11, 12,5	8,5	1400	2,9
315/35 ZR 20		P ZERO ROSSO 106 V	322	728	344	2227	10,5, 11, 12,5	8,5	950	2,5
265/35 ZR 22	Extra Load	ZERO A 102 W	275	747	357	2287	9, 9,5, 10,5	8,5	850	2,9

RBL = vystoupá černá písmena

ROZMĚR	INDEX ZATÍŽENÍ RYCHLOSTNÍ INDEX	ZNAČENÍ	ŠÍŘKA PROFILU (mm)	VNĚJŠÍ PRŮMĚR (mm)	STATICKÉ VYVAŽENÍ R.s.c. (mm)	ODVÁLENY OBVOD (mm)	POVOLENÝ RÁFEK tučné označení ráfek správného rozměru	HĽBOĽKA DEŽENÍ (mm)	ZATÍŽENÍ PNEUMATIKY (kg/kolo)	TLAK (bar)
305/35 ZR 22	Extra Load	ZERO A 110 W	309	777	365	2383	10, 11, 12	8,5	1060	2,9
305/35 ZR 23	Extra Load	ZERO A 111 W	307	806	383	2472	10, 11, 12	8,5	1090	2,9
315/35 ZR 24	Extra Load	ZERO A 114 W	314	831	392	2566	10,5, 11, 12,5	8,5	1180	2,9
305/35 ZR 24	Extra Load	ZERO A 112 W	314	831	391	2553	10, 11, 12	8,5	1120	2,9
295/30 ZR 22	Extra Load	ZERO A 103 W	298	740	350	2287	10,5, 10,5, 11,5	8,5	875	2,9
285/30 ZR 22	Extra Load	ZERO A 104 W	283	740	288	2143	9,5, 10, 10,5	8,5	825	2,9
315/30 ZR 24	Extra Load	ZERO A 109 W	306	904	385	2486	10,5, 11, 11,5	8,5	1030	2,9
335/25 ZR 22	Extra Load	ZERO A 105 V	332	733	347	2245	11,5, 12, 12,5	8,5	925	2,9
P225/75 R 15		A/T 102 S	RWOL 220	721	330	2190	6, 6, 8	11	850	2,4
P235/75 R 15	Extra Load	S/T 108 S	RWOL 238	728	334	2224	6, 6,5, 8	10,8	1000	3
P205/75 R 15	Extra Load	S/T 100 S	RWOL 202	690	314	2108	5, 5,5, 7	9,4	775	2,8
P215/75 R 15	Extra Load	S/T 105 S	RWOL 212	720	312	2124	5,5, 6, 7, 8	9,4	820	2,8
P225/75 R 15	Extra Load	S/T 105 S	RWOL 232	718	326	2195	6, 6, 8	9,4	925	2,4
P235/75 R 15	Extra Load	S/T 108 S	RWOL 234	733	324	2228	6, 6,5, 9	9,4	1000	3
P225/75 R 15	Extra Load	STR* 106 T	RWOL 219	733	329	2183	6, 6, 8	9,5	850	2,9
P235/75 R 18	Extra Load	STR* 108 T	RWOL 240	732	334	2234	6, 6,5, 8	9,5	1000	3
P265/75 R 16		STR* 114 T	RWOL 272	798	356	2438	7, 7, 9	12	1180	2,4
P225/75 R 16		STR* 104 T	RWOL 226	744	342	2271	6, 6, 8	9,5	900	2,5
P245/75 R 16		STR* 109 T	RWOL 252	765	351	2347	6,5, 7, 9	9,5	1030	2,4
P255/75 R 17		STR* 113 T	RBL 273	811	371	2482	6,5, 8, 8,5	9,5	1150	2,4
P205/70 R 15		STR 100 T	RBL 207	670	309	2039	5, 6, 7	9,5	710	2,5
P225/70 R 15		STR 102 T	RBL 224	697	320	2124	6, 6, 7, 8	9,5	800	2,5
P235/70 R 15		STR 102 T	RWOL 246	709	325	2161	6, 7, 8	9,5	850	2,4
P255/70 R 15		STR* 108 T	RWOL 266	739	330	2257	6,5, 7,5, 8,5	9,5	1000	2,5
P265/70 R 15		STR* 112 H	RBL 273	750	342	2290	7, 8, 9	9,5	1120	2,5
P225/70 R 16		A/T 101 S	RWOL 219	733	332	2187	6, 6,5, 7,5	10,2	850	2,4
P245/70 R 16		A/T 106 S	RWOL 248	750	344	2287	6,5, 7, 8	10	950	2,4
P255/70 R 16		A/T 109 S	RWOL 251	763	349	2322	6,5, 7,5, 8,5	11	1030	2,4
P265/70 R 16		A/T 112 S	RWOL 266	783	358	2384	7, 8, 9	11	1120	2,5
P275/70 R 16		A/T 114 S	RWOL 280	793	362	2422	7, 8, 9	10	1180	2,5

(*) = v deženi STR*; RBL = vystoupá černá písmena; RWOL = vystoupá plastická bílá písmena

ROZMĚR	INDEX ZATÍŽENÍ RYCHLOSTNÍ INDEX	ZNAČENÍ	ŠÍŘKA PROFILU (mm)	VNĚJŠÍ PRŮMĚR (mm)	STATICKÉ VYVAŽENÍ R.s.c. (mm)	ODVÁLENÝ OBRVOD (mm)	POVOLENÝ RÁFEK tučné označení ráfek správného rozměru	HĽUBŠKA DEŽENŮ (mm)	ZATÍŽENÍ PNEUMATIKY (kg/kolo)	TLAK (bar)		
P255/70 R 16	S/T	109 H	RWOL	257	758	347	2322	6,5, 7,5, 8,5	9,5	1000	2,4	
P235/70 R 16	STR	105 H	RBL	240	737	339	2249	6, 7, 8	9,5	925	2,5	
P265/70 R 16	STR	112 H	RBL	276	773	356	2381	7, 8, 9	9,5	1120	2,5	
P215/70 R 16	STR	100 H	RBL	214	709	327	2161	5,5, 6,5, 6	9,5	800	2,5	
P245/70 R 16	STR	107 H	RBL	256	752	345	2297	6,5, 7, 8	9,5	975	2,5	
P275/70 R 16	STR	114 H	RBL	285	792	361	2422	7, 8, 9	9,5	1180	2,5	
P265/70 R 16	STR	112 H	RWOL	283	822	333	2202	6, 6,5, 7,5	9,5	850	2,5	
P235/70 R 16	STR*	105 T	RWOL	243	734	337	2240	6, 7, 8	9,5	925	2,5	
P245/70 R 16	STR*	107 T	RWOL	244	748	343	2284	6,5, 7, 8	9,5	975	2,5	
P255/70 R 16	STR*	109 T	RWOL	257	759	348	2319	6,5, 7,5, 8,5	9,5	1030	2,4	
P265/70 R 16	STR*	112 T	RWOL	276	776	356	2381	7, 8, 9	9,5	1120	2,5	
P265/70 R 17	A/T	113 S	RWOL	271	799	366	2438	7, 8, 9	10,5	1150	2,4	
P265/70 R 17	STR*	113 H	RBL	269	803	368	2457	7, 8, 9	9,5	1150	2,4	
P265/70 R 18	STR*	116 T	RWOL	272	820	374	2528	7, 8, 9	9,5	1250	2,5	
P255/65 R 15	ZERO	105 H		263	711	326	2158	7, 7,5, 9	11	925	2,4	
P285/65 R 15	ZERO	113 H		296	772	353	2350	8, 8,5, 10	11	1150	2,4	
P245/65 R 17	A/T	105 S	RWOL	243	745	345	2275	7, 7, 8	11,4	925	2,4	
P245/65 R 17	STR	107 H	RBL	242	745	344	2275	7, 7, 8, 9, 9,5	9,5	975	2,5	
P265/65 R 17	STR	112 H	RBL	272	777	357	2375	7,5, 8, 9, 9,5	9,5	1120	2,5	
P255/60 R 17	STR	106 H	RBL	263	738	341	2283	7, 7,5, 9	9,5	950	2,5	
P275/60 R 17	STR*	110 T	RWOL	274	762	351	2328	7,5, 8, 10	9,5	1060	2,5	
P275/60 R 18	STR	113 H	RBL	279	787	358	2400	7,5, 8, 9, 9,5	9,5	1150	2,5	
P275/60 R 20	STR	115 H	RBL	279	838	383	2656	7,5, 8, 9, 9,5	9,5	1215	2,5	
P285/55 R 20	Extra Load	STR	119 V	RBL	297	822	376	2507	8, 9, 10	9,5	1360	2,9
P265/60 R 20	STR	107 V	RBL	277	774	358	2361	7,5, 8,5, 9,5	9,5	975	2,5	
P285/50 R 20	Extra Load	STR	116 H	RBL	295	794	362	2422	8, 9, 10	9,5	1250	2,9
P30S/60 R 20	STR	116 H	RBL	314	813	373	2483	8,8, 9,5, 11	9,5	1250	2,5	
P275/45 R 20	STR	106 V	RBL	268	753	351	2306	8,5, 9, 10,5	9,5	950	2,5	
P275/45 R 22	Extra Load	ZERO A		280	809	377	2483	8,5, 9, 10,5	8,5	1120	2,9	

(*) = v dežní STR*; (•) E.T.R.T.O./TRA; RBL = vystoupilá černá písmena; RWOL = vystoupilá plastická bílá písmena

ROZMĚR	INDEX ZATÍŽENÍ RYCHLOSTNÍ INDEX	ZNAČENÍ	ŠÍŘKA PROFILU (mm)	VNĚJŠÍ PRŮMĚR (mm)	STATICKÉ VYVAŽENÍ R.s.c. (mm)	ODVÁLENÝ OBRVOD (mm)	POVOLENÝ RÁFEK tučné označení ráfek správného rozměru	HĽUBŠKA DEŽENŮ (mm)	ZATÍŽENÍ PNEUMATIKY (kg/kolo)	TLAK (bar)	
LT235/85 R 16	MUD	120/116 Q	RBL	240	808	365	2464	6, 6,5, 7	12,7	1400	5,5
LT235/85 R 16	A/T	108/104 Q	RWOL	243	802	365	2432	6, 6,5, 7	13	1000	3,5
LT215/75 R 14	A/T	98/95 Q	RWOL	221	660	309	2074	5,5, 6, 7	11	750	3,5
LT215/75 R 15	A/T	100/97 S	RWOL	228	708	325	2149	5,5, 6, 7	11	800	3,5
LT235/75 R 15	A/T	104/101 S	RWOL	239	732	335	2221	6, 6,5, 7,5	12	900	3,5
LT255/75 R 15	A/T	109/105 S	RWOL	258	763	347	2315	6,5, 7, 8	12	1030	3,5
LT235/75 R 15	S/T	104/101 S	RWOL	238	731	335	2215	6, 6,5, 7,5	12	900	3,5
LT235/75 R 15	S/T	104/101 S	RBL	231	731	335	2215	6, 6,5, 7,5	12	900	3,5
LT255/75 R 15	S/T	109/105 S	RBL	256	763	347	2315	6,5, 7, 8	12	1030	3,5
LT225/75 R 16	A/T	110/101 Q	RBL	235	747	345	2273	6, 6,5	12	1060	4,5
LT265/75 R 16	A/T	120/116 Q	RBL	290	773	353	2342	6,5, 7, 7,5	12,7	1400	5,5
LT265/75 R 16	A/T	123/120 R	RWOL	270	805	367	2443	7, 7,5, 8	12,7	1550	5,5
LT265/75 R 16	MUD	112/109 Q	RWOL	263	806	367	2450	7, 7,5, 8	12,7	1150	3,5
LT265/75 R 16	A/T	122/118 S	RWOL	283	804	374	2527	7,5, 8, 9	14,5	1550	4,5
LT265/75 R 16	STR*	123/120 R	RBL	269	798	356	2443	7, 7,5, 8	9,5	1120	5,5
LT265/75 R 16	STR*	123/120 R	RBL	269	798	356	2443	7, 7,5, 8	9,5	1550	5,5
LT245/70 R 16	A/T	113/110 S	RWOL	248	750	337	2286	6,5, 7, 8	11,4	1150	4,5
LT265/70 R 17	STR*	121/118 S	RBL	272	803	368	2441	7, 8, 8,5	12	1450	5,5
LT265/70 R 17	STR*	123/118 S	RWOL	272	803	368	2441	7, 8, 8,5	12	1450	5,5
30X9,50 R 15	A/T	104 S	RWOL	251	752	345	2294	6,5, 7,5, 8	12,7	900	3,5
30X9,50 R 15	MUD	104 Q	RWOL	247	739	337	2224	6,5, 7,5, 8	14,5	900	3,5
33X12,50 R 15	A/T	108 S	RWOL	330	828	381	2526	8,5, 10, 11	12,7	1000	2,5
30X12,50 R 15	MUD	108 Q	RWOL	329	831	375	2518	8,5, 10, 11	14	1000	2,5
32X11,50 R 15	A/T	118 S	RWOL	367	867	440	3007	8, 9, 9,5	12,7	1150	3,5
32X11,50 R 15	MUD	113 Q	RWOL	303	805	364	2435	8, 9, 10	14	1150	3,5
31X10,50 R 15	A/T	109 S	RWOL	282	775	356	2365	7, 8,5, 9	12,7	1030	3,5
31X10,50 R 15	MUD	109 Q	RWOL	289	770	350	2322	7, 8,5, 9	14,5	1030	3,5
31X10,50 R 15	S/T	109 S	RWOL	280	775	352	2350	7, 8,5, 9	12,5	1030	3,5
7,50/ R 16	SCORPION	112/110 N		210	800	375	2434	5,5, 6,5, 6,5	11,5	1120	4,75

(*) = v dežní STR*; (•) E.T.R.T.O./TRA; RBL = vystoupilá černá písmena; RWOL = vystoupilá plastická bílá písmena

⚠️ UPOZORNĚNÍ: Nesprávné použití pneumatik může být nebezpečné. Je nutné se vždy řídit instrukcemi výrobce pneumatik.



SILA POD KONTROLOU

Pirelli Tyre (Europe) S.A. Czech

Na Pankráci 30, 140 00 Praha 4

Infolinka: 261 215 055

Fax: 261 215 338, 261 001 509

<http://www.cz.pirelli.com>

Best Drive DONGRES